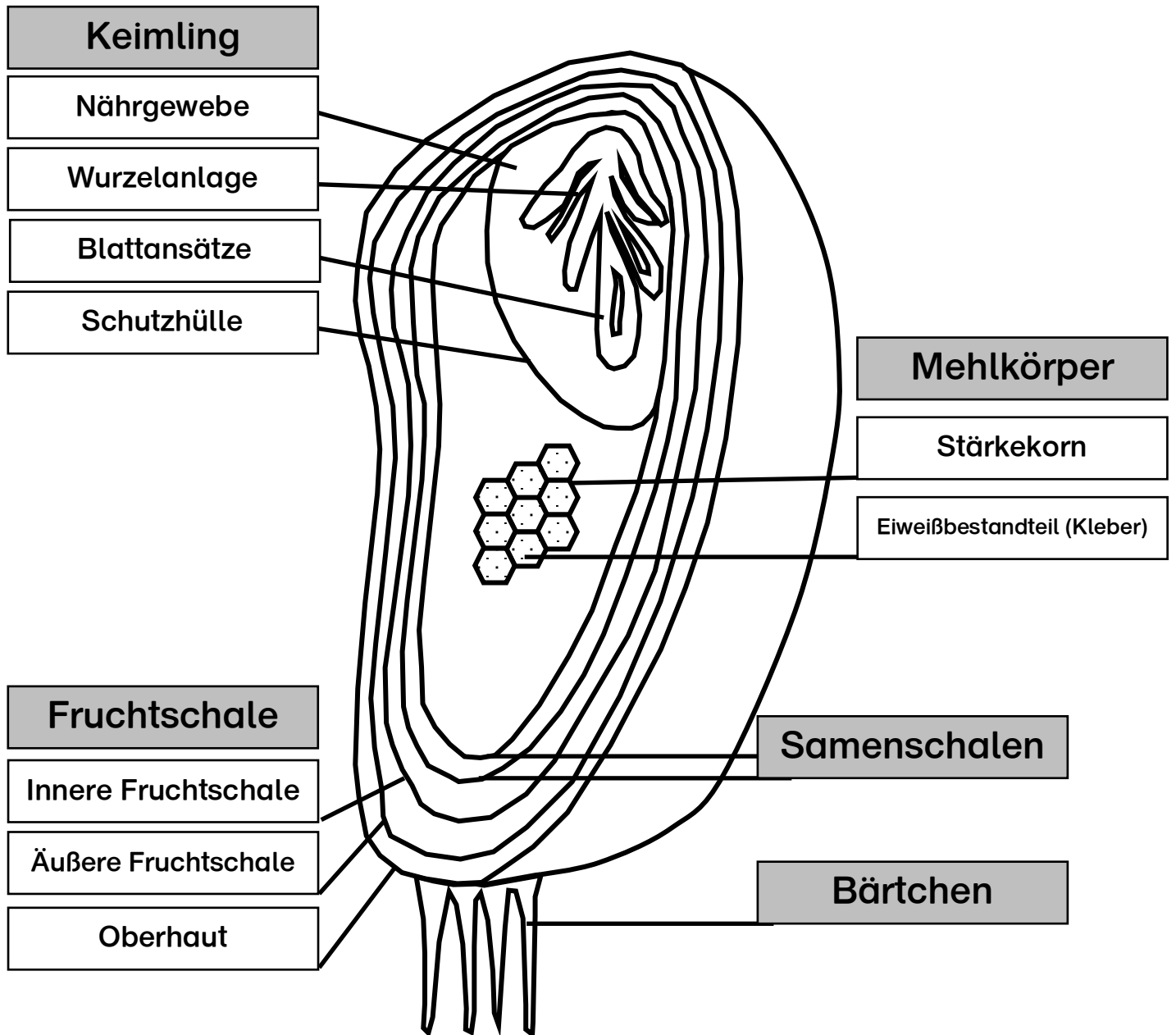
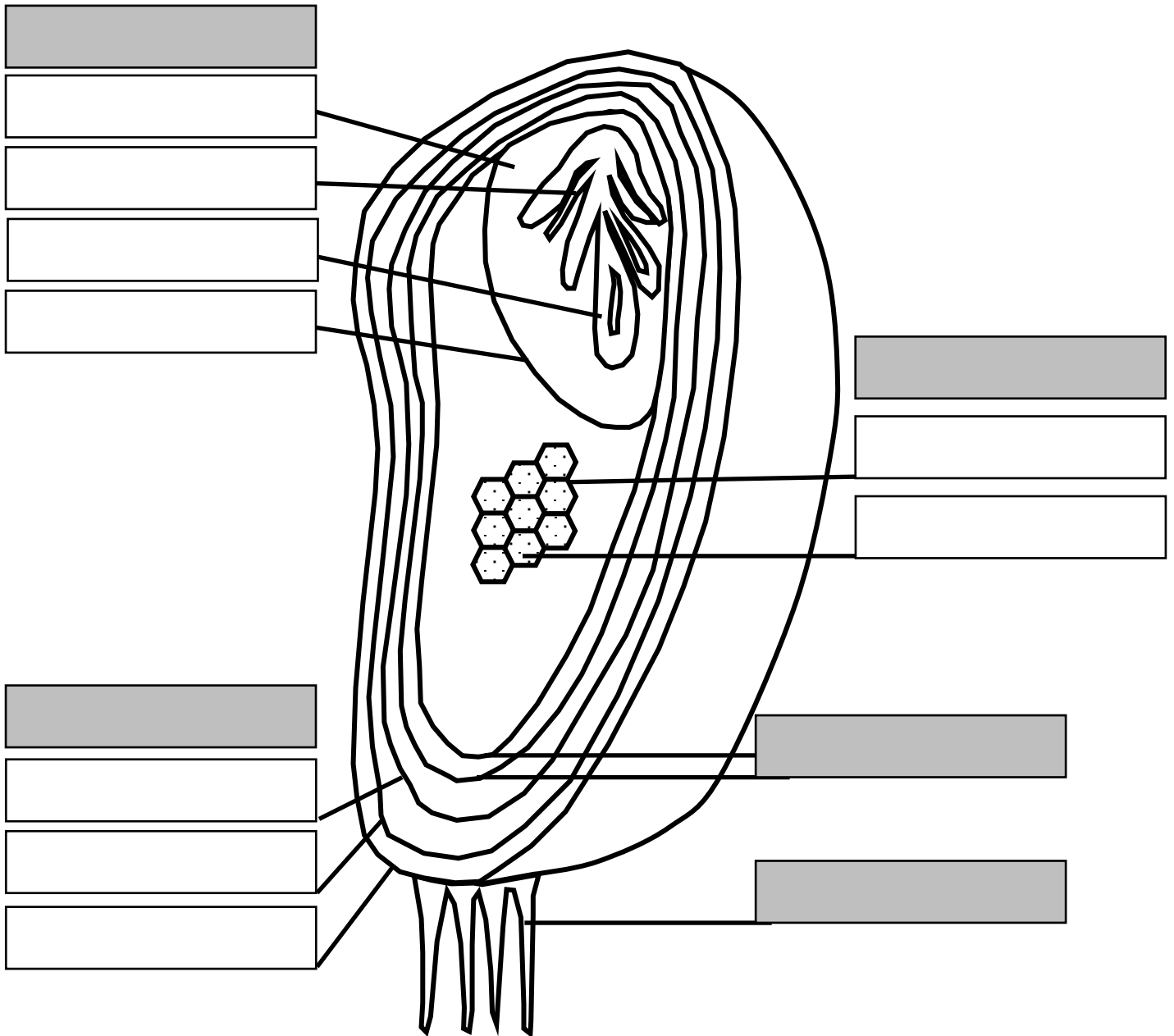


Schnitt durch ein Getreidekorn



Schnitt durch ein Getreidekorn



Keimling	Mehlkörper	Samenschalen
Bärtchen	Fruchtschale	
Nährgewebe	Wurzelschule	Blattspross
Schutzhülle	Stärkegranul	Eiweißbestandteil (Kleber)
Innere Fruchtschale	Äußere Fruchtschale	Oberhaut